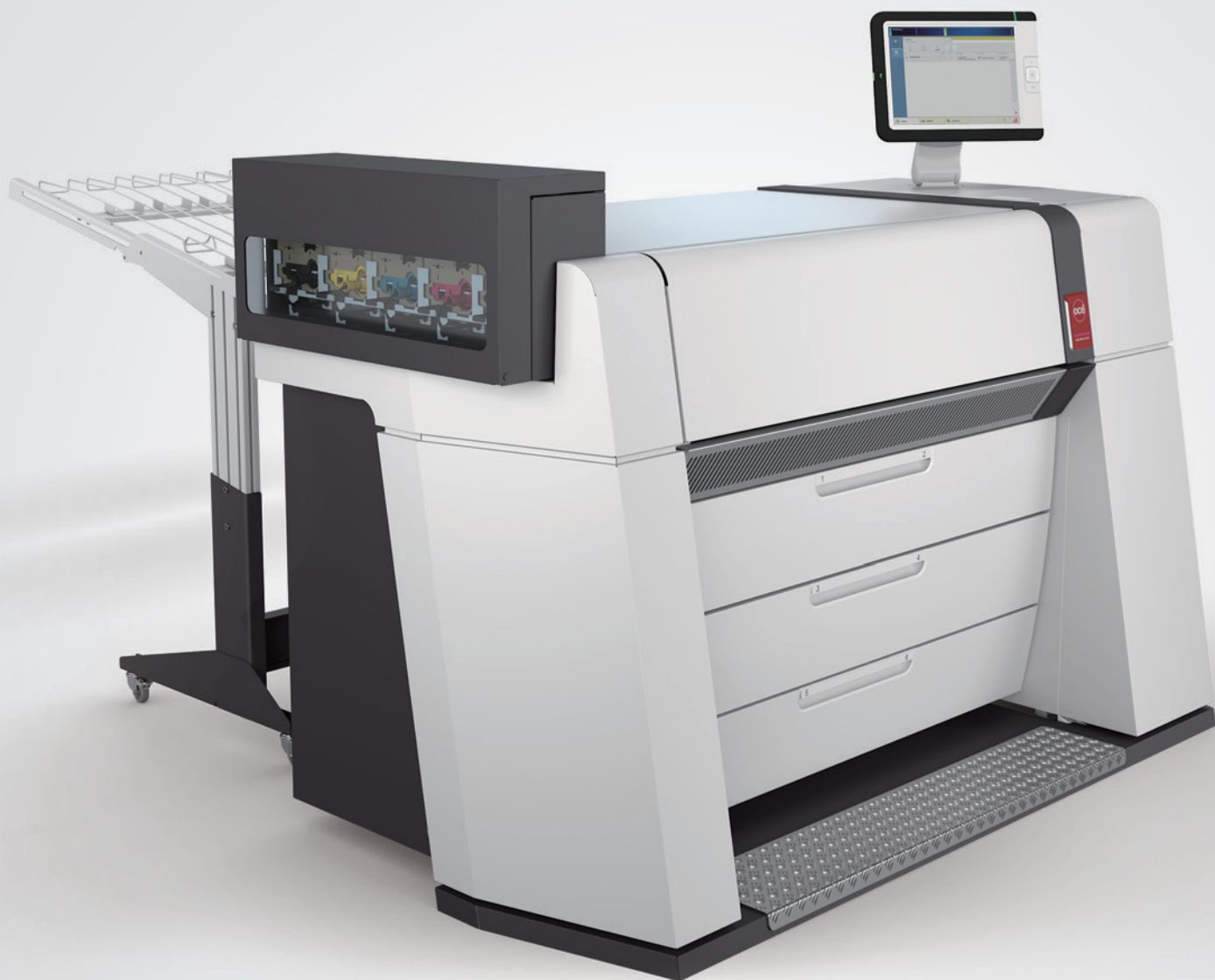


Canon

Delighting You Always

感动常在 **佳能**

佳能**高速****高清**彩色宽幅面打印机



Océ ColorWave 9000



佳能（中国）专业打印
产品微信公众号



还在担心看不清图纸上的细微线条吗？

还要等待印品干燥之后才能去投标吗？

还是在奔赴灾区抗洪救灾之前等待地图缓慢输出后才能出发吗？

佳能高速高清彩色宽幅面打印系统 Océ ColorWave 9000 为您提供：

五大特点为您带来极佳体验

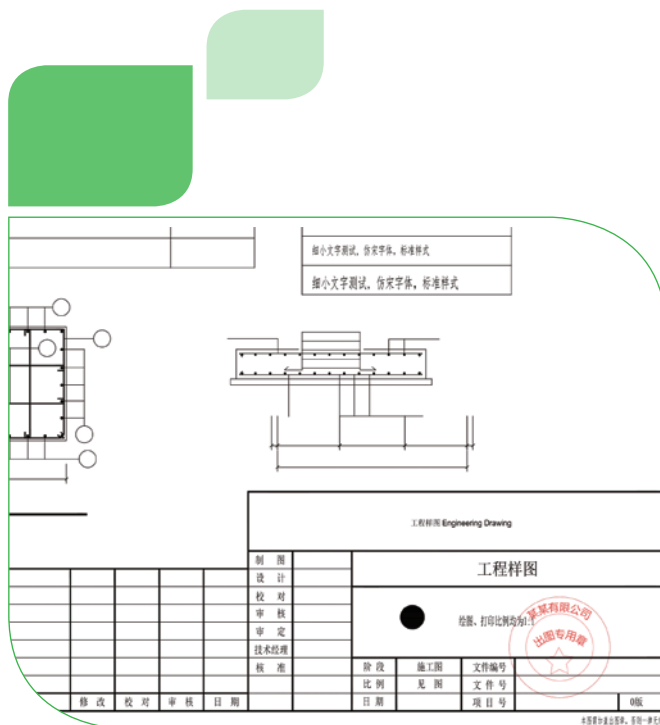
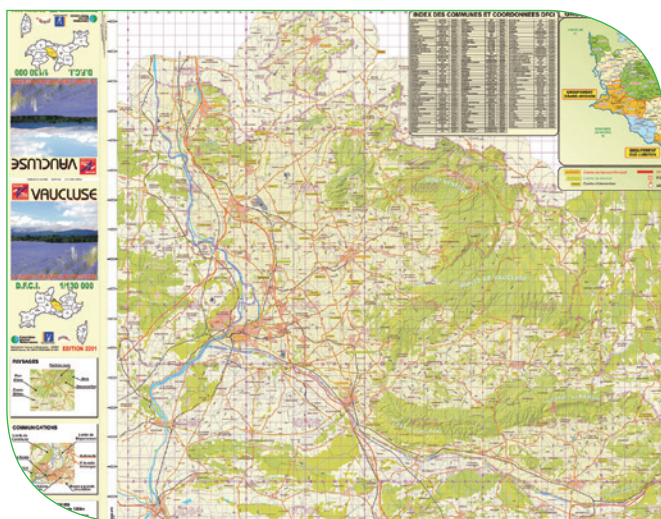
- 高品质大幅面蓝图、彩图等印品输出——细微线条也可以看得很清楚
- 高生产力，全自动在线叠图——节约人工，信息化、自动化、一体化的高效图纸生产和整理系统
- 人性化操作体验，简单易用——新员工也可以很快上手操作
- 环保、低能耗——让您在安全环保的环境中放心的工作
- 最大程度优化您的工作流程——节约您的时间，提高生产效率

在高品质打印模式下，仍然保持高速输出！

高品质大幅面彩色印品输出

Océ ColorWave9000的系统最高分辨率达1600 X 1600 dpi，每个墨滴的尺寸仅为1.2皮升。这些参数保证了高清蓝图、白图及彩图打印时流畅的线条，清晰的文字和精细的图像打印质量。该解决方案用于包括地图和技术文档在内的各种文档输出。

难能可贵的是，在最高打印分辨率1600 X 1600dpi下，Océ ColorWave9000的打印速度为9米/分钟，5.5A0/分钟，品质和速度兼顾。





您还在为生产任务完不成， 24小时加班工作而一筹莫展吗？

高生产力，批量印刷提高生产效率

对于大幅面数码蓝图、黑白图、彩图印刷工作而言，生产时间始终是企业必须面对的瓶颈问题。市场正在急切地盼望着一款能够缩短生产周期的产品，Océ ColorWave9000打印机应运而生。

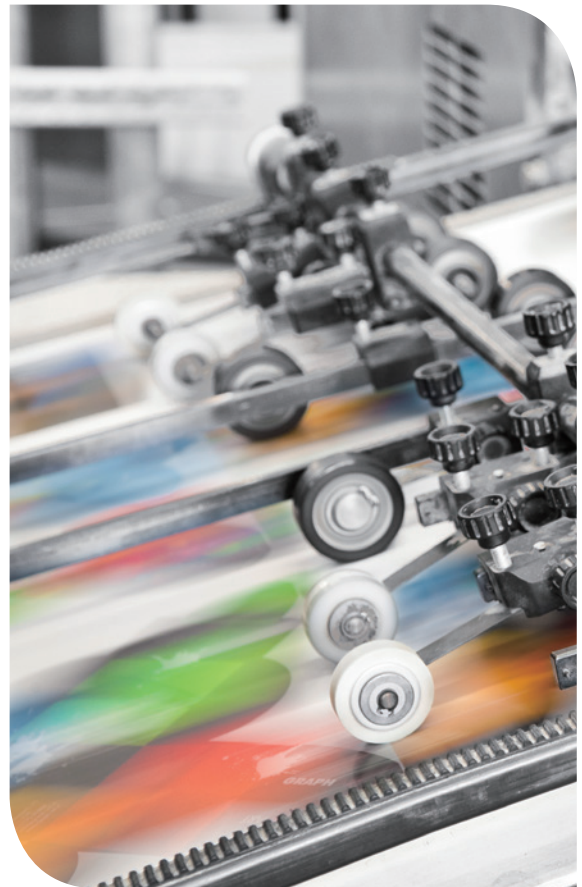
无论面对着怎样的复杂构图、墨水构成和印刷介质，该系统都可以将其打印速度稳定地保持在每分钟18米的水平。

为了达到这一速度指标，系统共配置了五个喷头，完全覆盖印刷介质的整个版面，保证了一次进纸即可完成全部印刷工作。五个喷头共计拥有超过35万个喷嘴，可在1秒之内喷出超过30亿滴微小墨滴。

Océ ColorWave9000打印机采用了成熟的Océ技术，超强控制器，独立的嵌入式Windows操作系统，快速、可靠地处理打印文件，保证连续、稳定的海量图纸打印。

Océ ColorWave9000采用了6纸卷输送系统，每个卷轴均可输送200米介质，因此最大介质装载量达1200米。支持的介质宽度为29.7厘米至106.7厘米。当需要不同类型或尺寸的印刷介质时，系统将自动在卷轴间进行切换。

与此同时，匹配在线叠图机，构建信息化、自动化、一体化的图纸生产和整理系统。



您还在为复杂的界面和操作系统而发愁吗？

人性化操作体验，简单易用

Océ ColorWave9000提供15英寸大的控制触摸屏，方便操作员进行管理。同时，简化每一个生产过程，打印作业、队列管理和打印机状态都可在用户界面进行查看，方便操作员跟踪打印需求。

Océ ColorWave9000配置的专业批量打印软件，方便操作，简单易用，支持处理各种格式文档；直观的打印预览，信息一目了然，轻松实现印前自检和预警；一键式实时监控打印队列及状态。

您还担心在高臭氧排放的输出环境中工作而影响健康吗？

环保、低能耗

Océ ColorWave9000没有臭氧排放和粉尘污染，更没有氨熏及显影液污染，环保的打印墨水，密封的供墨系统，为员工提供健康、舒适的工作环境。

Océ ColorWave9000运行功率低于400W，连续打印2.5小时，能耗低于1度电！

您还在为批量文件处理，多格式文件打印而伤脑筋吗？

优化您的工作流程

使用Océ ColorWave9000会使繁杂的操作流程变得简单易用。打印作业通过Océ Express网络工具或Océ Publisher Select™批量文件处理软件方便进行远程作业处理并通过网络传输给系统。

此外，Océ Repro Desk软件可以集中管理多台工程打印机进行打印作业，提高海量出图的生产效率；为客户端和服务端构建系统的工作流程，适应多样化的出图环境。支持的文件格式广泛，涵盖了工程打印领域几乎所有常见图像文件；直观的印前预检、处理和编辑，所见即所得，保证每张电子文件准确打印；对不规范文件（包括扫描文件）自动删除图像空白区，避免手工裁图，优化工作流程。



5个2L墨盒

Océ ColorWave9000打印机采用四色供墨系统，共有五个墨盒(包括两个黑色墨盒，用于增强印品的黑密度)，系统标配的墨盒容量为2升。

可180度旋转的15英寸触摸显示屏

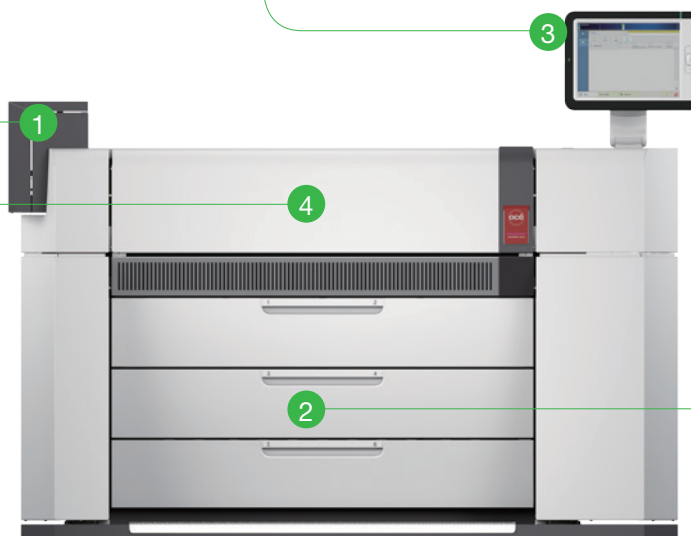
大尺寸触摸屏方便操作人员在管理生产任务的同时观察印刷介质和墨水等材料的供应情况。基于人机工程学，作为操作面板的大触摸屏可以旋转180度，无论在打印机正面安装纸张，还是在打印机背面整理折叠或堆放的印品，都可以方便查看和操控打印机。

6个纸卷

打印介质宽42英寸，内置多达6个纸卷，每个纸卷均可装载200米长的介质。支持的印刷介质宽度为29.7厘米至106.7厘米。

Océ ColorWave9000打印机提供两种高效的打印模式:18米/分钟(分辨率1,600 x 800 dpi)和9米/分钟(分辨率1,600 x 1,600 dpi)

35万个喷嘴



18米在线折图机(选配)

ES-TE在线折图机，德国设计、生产，为Océ ColorWave9000量身定制，18米每分钟在线折图速度让CW9000如虎添翼，避免全人工折图或半人工离线折图，大大提高生产效率。



规格表

技术

描述	喷墨打印机	
成像技术	水性喷墨技术	
墨水	1.2 皮升墨滴	
墨盒	5 个 2 升墨盒	
打印技术	五喷头 (KCMYK) 35 万个喷嘴 (每喷头 7.04 万个喷嘴)	
打印速度	分辨率 1,600×1,600 dpi	9 米 / 分钟, 5.5A0 / 分钟
	分辨率 1,600×800 dpi	18 米 / 分钟, 12A0 / 分钟

印刷介质处理

最大介质宽度	1.067 米
纸卷	多纸卷进纸, 3 抽屜共 6 纸卷, 宽度 29.7 厘米 -106.7 厘米
最小打印长度	279 毫米
最大介质容量	每纸卷 200 米 共计 1200 米
介质装载	自动
收纸系统 (选配)	Océ 后接纸架, 可容纳 150 张图纸; Océ 堆纸架, 可容纳 500 张图纸
自动切换技术	根据介质类型和纸卷宽度自动选择纸卷 混合作业, 无须人工干预 发现空纸卷后自动选择下一个纸卷
介质类型	工程图纸、工程蓝纸、亚光纸、高光相纸、PP 纸、彩喷纸

用户界面

直观的触摸屏界面	耗材信息; 打印队列管理 / 智能文件夹; 维护, 操作面板尺寸 400×300×40mm, 15.7×11.8×1.6 英寸, 其中触摸屏尺寸 370mm, 14.6 英寸, 可以 180 度旋转
----------	---

电力消耗

电源	230V
----	------

描述

控制器	Océ POWERsync [®] 控制器, Microsoft Windows [®] 10 IoT Enterprise (64-bit) 微软 Windows 10 物联网企业级操作系统
客户端操作系统支持	Windows 7 / Windows 7 64 bits / Windows 8.1 / Windows 8.1 64 bits / Windows 10 / Windows 10 64 bits / Windows Server 2008 R2 64 bits / Windows Server 2012 64 bits / Windows Server 2012 R2 64 bits Mac [®] OS 10.10 / Mac [®] OS 10.11 / Mac [®] OS10.12 (仅 Océ PostScript [®] 3 driver 支持 Mac [®] OS 系统)
处理器	Intel [®] Core [™] i7-4770s 3.1GHz
内存	16 GB DDR3 DRAM
硬盘	3×500 GB
接口	10/100/1000 Base-T 以太网 RJ45 接口
文件类型	标配, HP-GL, HP-GL/2, CalComp, JPG, TIFF, CALS, NIRS, C4 ; 选配, CW9000 PDF/APPE License, 支持 Adobe [®] CPSI (Configurable PostScript Interpreter), APPE (Adobe PDF Print Engine), Adobe PostScript [®] 3 and PDF 1.7
安全性	E-shredding 电子文件粉碎、IPsec、HTTPS、LDAP Authentication、管理员扩展安全保护, 审计日志。

工作流程

标配批量打印递交软件	智能文件夹, 用户界面上的打印和历史队列; Océ Express 网络工具, 基于浏览器的远程递交工具; Océ Publisher Select [™] , 打印作业递交工具, 可进行包括预览和加注标记在内的多种设置工作, 并同时递交多个文件
打印机驱动	Océ Windows Printer Driver2 驱动 (标配); Océ PostScript3 驱动 (选配, 需要 CW9000 PDF/APPE License)

运行环境

臭氧排放	零
电力需求	电压范围: 100 - 240 V; 50/60 Hz
功耗	关机模式: < 0.5 瓦 准备就绪模式: < 100 瓦 正在打印运行模式: < 400 瓦

一般参数

打印机尺寸 (W×D×H)	2010×1000×1290mm
打印机主机重量	480kg
打印机包装尺寸	2270×1195×1555mm
打印机主机和包装总重量	567kg

在线叠图机 ES-TE (选配)

速度	18 米 / 分
重量	310Kg
尺寸 长宽高	2100×1620mm×1220mm
最大折图长度	6 米 (扇形折图), 2.5 米 (十字折图)

Océ Repro Desk 软件 (选配)

支持的文件格式	DWF、HPGL2、PDF、PostScript、TIFF、BMP、CalComp、CALS、PNG、JPEG、DWG ¹ 等。
完全支持的打印机	Océ TDS/TCS/PW/CW 系列打印机
支持的打印机数量	最大 10

¹ 必须是由 Autodesk 许可的应用程序保存的可靠的 DWG 文件; 需要安装 AutoCAD[®] 来处理; AutoCAD[®] LT 不支持; 如需正确处理, DWG 文件必须包含正确的页面设置信息。

Océ ColorWave9000

Canon

Delighting You Always

中国总部 • 佳能 (中国) 有限公司

地址: 中国北京东城区金宝街89号金宝大厦2层

电话: 010-85139999 邮编: 100005

详情请咨询佳能热线电话: 4006-222-666

欢迎访问佳能 (中国) 主页 <http://www.canon.com.cn>

0214W899