

Canon

Delighting You Always

感动常在 佳能

佳能新一代**固**态**晶**珠墨粉打印机



佳能（中国）专业打印
产品微信公众号

Océ ColorWave[®] 3000系列 多功能高效大幅面彩印系统

多功能高效大幅面彩印系统



Océ Colorwave3500

新一代 Océ ColorWave3000系列多功能高效大幅面彩印系统，基于Océ在工程打印领域多年积累的工业设计，产品结构牢固可靠，确保较长的产品使用寿命；基于晶珠墨粉葵式打印技术，将CAD、GIS和满覆盖全彩图像的打印集成于一台设备，提供一体化的打印、复印、扫描、在线叠图应用，并匹配Océ专业而丰富的软件，构建系统的解决方案，从而充分利用操作空间，提高工作效率，提升业务水平，快速收回您的投资回报！

与Océ大幅面产品系列的其他成员类似，Océ与时俱进，不仅重视产品稳定和高效的品质，也重视设备的轻松操作和IT管理。得益于Océ Clear Connect多点触控用户界面和系列软件，这台打印机操作起来就像平板电脑一样简单。这意味着您的工作人员即便第一次接触该机器，也能清晰直观地知道如何使用，您也可以通过智能手机、USB和云进行打印、扫描。您还可以通过刷卡软件管理打印、复印、扫描，从而管控成本。

Océ Colorwave3000系列包含两个型号：Colorwave3500，定位CAD和GIS领域的彩色宽幅面打印，环保、易用；Colorwave3700，支持更多的纸卷数量，更广泛的介质类型。

晶珠墨粉葵式打印技术

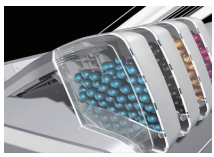
Océ Crystal Point晶珠墨粉葵式打印技术，基于独特的晶珠墨粉和可靠的微压电喷墨打印头，固态输入固态输出，墨粉在胶状融化状态喷射到纸张上，精确的点状定位实现生动鲜明的打印效果；固态墨粉不会涸墨，纸张对打印品质影响很小，可在普通白纸上打印丝绸般光泽的图像效果，并且快速干燥，无需复杂的后期制作，打完即用，高效经济；支持的纸张类型广泛，包括无涂层纸张（如再生纸、撕不烂的特卫强）和有涂层的相纸，印品牢固，防水耐日晒，可户外使用。

快速出图，筒便装纸

固态墨水，无需干燥时间，即使满覆盖打印，即打即用；真实的快速生产力，不是机械打印速度，最快模式一小时225张A1，高品质模式一小时17张A0，30张A1；Océ一贯重视人机工程学，纸卷抽屉自带放置纸卷的位置，筒便装纸；最大42英寸宽度。

快速收回投资回报

批量快速打印，PDF、Tiff、JPG等图像文件，节约工时；瞬干技术，无需干燥固化时间，即使满覆盖图像也即打即用；在经济无涂层纸上打印优良品质，降低纸张成本；多纸卷自动切换，减少更换纸张，提高工作效率；打印、复印、扫描一体机，上部出纸靠墙放置，节约空间；专业软件方案，管控打印流程和成本。



多功能彩色宽幅一体机，节约空间

无缝整合打印、复印、扫描和在线叠图：Océ图像处理逻辑技术，带来优良的复印扫描品质，扫描复印的同时大触屏同步预览，而且一体式扫描仪占地空间小；顶部出纸，可以整齐堆放90张A0，方便取图并节约操作空间；在线叠图，自动化生产，大幅节约人力成本。

环保，无臭氧，无粉尘，无水渍污染、 无涂层纸支持，无需额外废墨盒

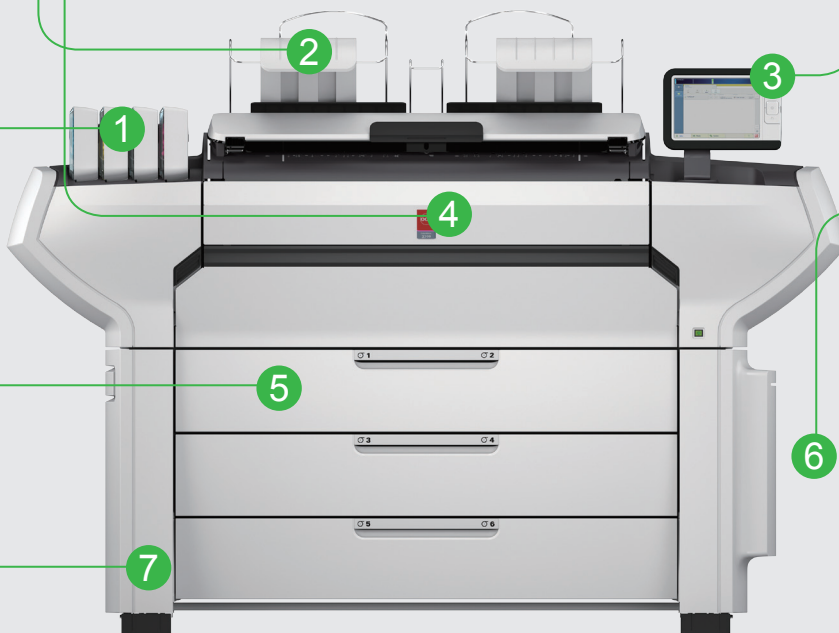
没有粉尘，零臭氧排放也没有其他臭味；废墨是固态不会产生墨水脏污，而且无需额外的废墨盒，墨粉外壳直接当作废墨盒，可以简单的清洁的处理；使用无涂层纸打印良好品质，避免涂层的污染。

大触屏操作，直观 易用，节约时间

Océ Clear Connect多点触控用户面板就像一台平板电脑。可以使用您熟悉的触控动作轻松控制打印机。可在图纸上滑动，对细节进行缩放。自动打印助手可以自动选择打印模式、图像位置和媒介卷轴，从而节约您的时间。

丰富软件方案，高效 印前处理和流程管控

64位嵌入式windows控制器系统，专注于打印处理，8G物理内存，快速处理大文件；Adobe PDF Print Engine 和Adobe PostScript双引擎处理PDF，品质、兼容性、速度三者兼顾；Océ Publisher Select 直接批量递交打印，自动删除PDF白边，智能检测标题栏位置从而正确叠图；Océ Repro Desk集中管理多台打印机，所见即所得；Onyx专业色彩管理解决方案，模拟印刷色彩打印地图；UniFLOW刷卡管控打印复印扫描，精准统计。



Océ Colorwave3700

图像艺术和技术文档应用

POP海报



- 展示样品和价格信息
- 通常挂在实体店内部或附近用于影响购买行为
- 此类印刷品通常使用寿命很短，一般为1至7天
- 经常置于画框内展示

数码印刷的照片

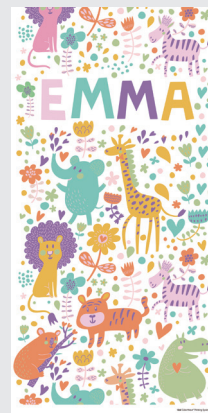


- 数码印刷的照片
- 用于室内，生命周期一般为数月至数年
- 正成为主流应用，市场售价较高

壁纸

数码打印的壁纸，个性化，环保，让生活更多彩！

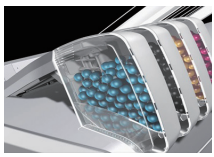
Océ ColorWave 晶珠墨粉环保，适合用于打印室内壁纸；Océ ColorWave 3700 支持最厚0.8mm的介质，支持无涂层介质，从而支持广泛的壁纸介质。



室内标语

- 室内使用的易拉宝和其他标语，多用于宣传目的
- 热塑薄膜材料常用于悬挂、易拉宝和弹出式标语
- 一般使用时间长达1年





油画

数码打印的油画，装饰居家、办公空间，经济、时尚！
Océ ColorWave 晶珠墨粉环保，并且印品有立体感，打印的油画效果逼真，形象！

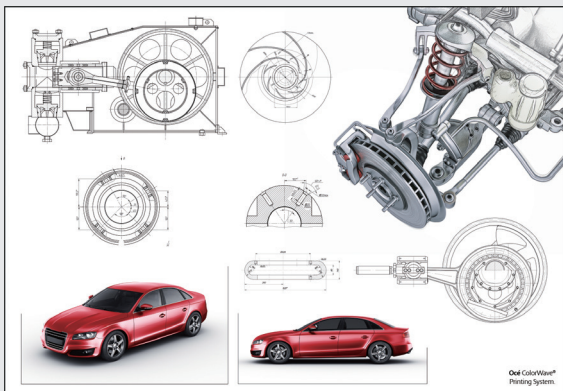


活动标语

- 常用于宣传目的的短期室外标语，如：体育赛事、音乐会和主题日等
- 大多为单面
- 由特制金属索环固定

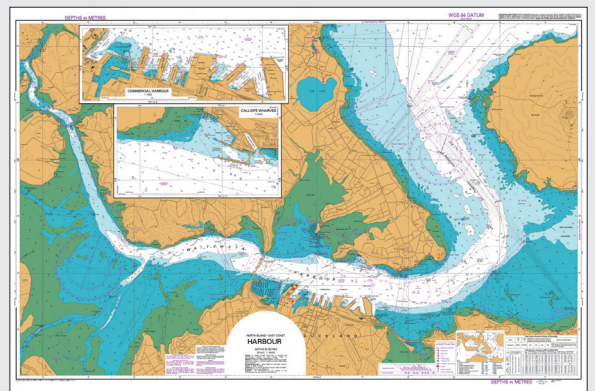


彩色工程图（CAD）



- 用于在建筑工地等场所辅助工作流程的印刷品
- 也可用于生产环境
- 主要用于传递信息的印刷品：展示建筑项目或产品的平面图和细节图
- 细节必须准确无误，线条或细节的缺失将有可能导致严重后果

地图/地理信息系统（GIS）



- 展示地形信息的印刷品
- 地图通常以折叠形式存放，印制在耐折叠的媒介上
- 某些地图可以提供非常详细的细节信息，这需要较高的分辨率和精度

Océ ColorWave® 3000系列

规格表

概述

高易用性、环保的固态晶珠墨粉打印机	多功能高效大幅面系统： - 彩用 Océ Crystal Point 奥西葵式技术的大幅面打印机 - Océ 顶部收纸架 - 双硬盘，独立缓存，并行处理 - Microsoft Windows® 10 IoT Enterprise (64-bit), 微软 Windows10 企业级物联网操作系统 - PS/PDF/APPE (Adobe® PDF 打印引擎) 解释器 (选配) - 支持云和 USB 接口的 Océ ClearConnect 多点触控用户面板 - Océ WebTools 网页作业提交工具 - Océ Publisher Select 批量打印软件 - Océ Microsoft® Windows 宽幅面打印驱动程序 WPD2
介质容量	Océ ColorWave3500 标配 2 个介质卷轴，可额外增加 2 个卷轴；Océ ColorWave3700 标配 4 个介质卷轴，可额外增加 2 个卷轴。1 个介质卷轴承载最长 200 米的 75 克 / 平米的普通白纸。
顶部收纸架 (标配)	顶部收纸架，可容纳 90 张图纸。
Océ ClearConnect 多点触控用户界面 (标配)	统一的操作设计，标准配置包括：智能收件箱、快捷操作模板、实时预览
高效扫描系统 (选配)	配备 Océ 图像逻辑技术的 Océ Scanner Express
工作流程软件	Océ Microsoft Windows 宽幅面打印驱动程序 WPD2, Océ PostScript® 3 驱动程序 (选配), iOS、安卓版本的 Océ 移动网页工具, iOS、安卓版本的 Océ Publisher Mobile 应用, Océ Publisher Express, Océ Publisher Select
Adobe 工作流程 (选配)	PS/PDF/APPE (新增, Adobe PDF 打印引擎) 文件解释器
折图系统 (选配)	Océ 3011 扇形折图系统 Océ 6011 全折图系统
收纸系统 (选配)	Océ 后接纸架，可容纳 150 张图纸。Océ 堆纸架，可容纳 500 张图纸。
工作流程软件 (选配)	Adobe PostScript 3/PDF/APPE file interpreter, Océ Reprodesk, Océ Account Center, Océ Remote Service, Onyx, uniFLOW.

打印系统

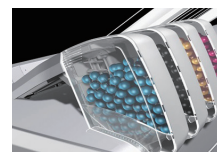
成像技术	Océ CrystalPoint 奥西葵式打印技术。瞬间干燥，可在无涂层介质上打印，输出品质具备防水性
墨粉	Océ ColorWave 3000 系列墨粉晶珠，青色，品红，黄色和黑色墨粉晶珠，每种颜色 500 克。清洁墨粉，无粉尘，无残留。
打印模式	OPA (Océ 打印助手，可以根据文件内容自动确定合适的打印模式)
生产力	黑白 CAD: 225 张 A1/ 小时 (高速模式)，彩色 CAD: 212 张 A1/ 小时 (高速模式) 彩色海报: 46 张 A0/ 小时 (快速生产模式)
分辨率	实际分辨率: 600 x 600dpi
打印机尺寸 (长 x 宽 x 高)	2100 x 900 x 1580mm
打印引擎重量	Océ ColorWave3500 单打印机标配 2 卷轴的重量为 252 千克；ColorWave3700 单打印机标配 4 卷轴的重量为 290 千克。

介质处理

支持卷轴	最大卷轴直径: 180 毫米 最大卷轴重量: 20 公斤 3 英寸和 2 英寸纸轴
可容纳的介质厚度	纸类, ColorWave3500 支持最大厚度 0.2mm; ColorWave3700 支持最大厚度 0.8mm; 胶片, ColorWave3500 \ 3700 支持厚度范围, 2.5 ~ 8mil.
最大纸卷长度	200 米; 656 英尺
介质裁剪	自动、手动或关闭
介质幅宽	297 毫米 - 1067 毫米, 11 英寸 - 42 英寸, 包括标准尺寸的 DIN、ANSI 和 ARCH, 中国独有纸卷幅宽 310/440/620/80mm。 自动检测装载介质宽度
介质克重	纸类, ColorWave3500 支持克重范围 60 ~ 160 克 / 平米, ColorWave3700 支持克重范围 60 ~ 200 克 / 平米。
介质种类	无涂层纸、无涂层特卫强、背胶纸、纺织布类、胶片、灯箱片、铜版纸、壁纸、快干相纸等
最小打印长度	210 毫米; 8.5 英寸
介质感应技术 (仅 ColorWave3700)	Océ MediaSense 技术 (自动测量介质厚度, 自动调整打印头和介质的间距)
最大打印长度	纸卷长度 (最大 200 米, 确保 50 米)

用户界面

描述	Océ ClearConnect 多点触控用户面板
尺寸 (长 x 宽 x 高)	300 x 220 x 40 毫米; 11.8 x 8.7 x 1.6 英寸。触摸屏: 10.4 英寸
分辨率	800 x 600 像素
颜色种数	1620 万像素
技术	投射电容式触摸屏
操作	3 个物理按键: [唤醒]、[停止、中断、终止]、[主页] 多点触控功能: 收缩, 轻扫, 轻拂, 缩放, 平移
界面设计	用户界面合理易用, 导航功能清晰易懂, 操作层次明确清晰
特点	视觉优化: 倾斜 (-4 度至 +45 度) 和旋转 (-45 度至 +180 度) 状态灯 (红、绿) 带有指示灯的 USB 2.0 接口
语言	可在 2 种语言中快速切换。可选择 21 种语言。



控制器	
描述	Océ POWERsync® 控制器, Microsoft Windows® 10 IoT Enterprise (64-bit) 微软 Windows10 企业级物联网操作系统
处理器	ColorWave3500 使用英特尔® 酷睿™ i3 处理器; ColorWave3700 使用英特尔® 酷睿™ i5 处理器
显卡	1GHz
内存	8GB
硬盘	2 x 500GB
接口	Ethernet 100 Mbps/s, 1 Gbit/s TCP/IP: DHCP, IPv4, IPv6, https Discovery: WSD, LPD, NetBios
页面描述语言	TIFF 6.0, JPEG1.02, HPGL, HPGL2, C4, Calcomp 906/907/951, CALS 1, NIRS, NIFF, PS3/PDF1.7/APPE3 (选配)
安全性	E-shredding 电子粉碎功能, IPsec, HTTPS, 管理员扩展安全保护, 审计日志。 用于 FTP 的本地 UI 用户认证, SMB 和 WebDav。配置 HTTPS 证书, 可移除硬盘 (选配)
访问管理	在 ClearConnect 多点触控操作面板上, 或者利用连接读卡器的智能卡, 用户可以通过键入密码, 实现对于设备的安全访问。 身份认证由 Active Directory 进行管理。
扫描仪 (选配)	
描述	采用 Océ 图像逻辑技术的接触式图像传感器 (CIS) 彩色扫描仪
扫描分辨率	600 x 600dpi
扫描速度	黑白扫描: 最大 14.6 米 / 分钟; 彩色扫描: 最大 4.8 米 / 分钟
扫描格式	TIFF, PDF, PDF/A, JPEG, CALS, 多页 PDF, 多页 PDF/A 和多页 TIFF
扫描目标位置	本地 USB 闪存, 智能收件箱, 通过 Océ Mobile WebTools 连接的移动设备, WebDav 云, Collaborate
扫描协议	FTP, SMB, 扫描到云 (推送到基于云的 webDAV)
扫描命名	为方便高效扫描, 可以预先设定带有自动编号的文件名, 或者使用 ClearConnect 用户面板上的文件名
原稿宽度	208 毫米 - 914 毫米; 8.2" - 36"
原稿长度	208 毫米 - 16 米; 8.2" - 630" (依文件类型而定, 对于较小的原稿, 长于 16 米), 自动长度识别
原稿厚度	最大 0.8 毫米; 0.03" (非硬质文档)
缩放	拷贝: 1:1, 缩放至介质尺寸, 缩放至标准格式, 自定义: 10 - 1000 %
预设模式	用于扫描和拷贝
扫描仪尺寸 (长 x 宽 x 高)	1097 x 308 x 140 毫米; 43 x 12 x 5.5"
扫描仪重量	25 公斤; 55 磅
环境	
声功率级	待机模式: 36 dB(A), 打印模式: 57 dB(A)
臭氧排放量	0
热排放量	待机模式: 214W, 打印模式: 395W
功率要求	100 - 240V, 50 - 60Hz
能耗	休眠模式: 2.5W, 待机模式: 199W, 打印模式: 380W
可回收物	- 打印机: 由钢材和高度可回收塑料制成, 机器的至少 86% 部分能够被回收再利用。 - 墨粉: 墨盒包装可作为维护墨盒再次利用, 并且是由可回收塑料制成。
工作流程	
描述	同时打印、复印和扫描单个文档或文档集。
打印机驱动程序	Océ Microsoft Windows 2 宽幅打印机驱动程序, Océ PostScript 3 驱动程序 (选配)
作业提交	USB 闪存, 适用于 iOS、安卓的 Océ Mobile WebTools, 适用于 iOS 和安卓的 Océ Publisher Mobile, Océ Publisher Express, Océ Publisher Select, Océ Repro Desk (选配), Onyx (选配), uniFLOW (选配)。
作业管理	个性化智能收件箱, 历史记录、队列管理、Océ Express WebTools 和安全控制器访问等功能。
记账软件	选配: Océ Account Center

Adobe 和 Postscript 是 Adobe Systems Inc. 在美国和/或其他国家的注册商标或者商标; 微软、Windows、Sharepoint 和 SkyDive 是微软公司在美国和/或其他国家的注册商标或者商标; 谷歌、谷歌 Drive 和安卓是谷歌公司在美国和/或其他国家的注册商标或者商标; 亚马逊是亚马逊公司在美国和/或其他国家的注册商标或者商标; Box 标志是 Box.com(UK) Ltd. 的 (包括但不限于) 商标、服务标记或注册商标; ARC 是 Synopsis Inc. 在美国和/或其他国家的商标; CloudSafe 是 CloudSafe GmbH & Co. KG 的商标; Dropbox 是 Dropbox, Inc. 的商标; MyDisk 是 MyDisk Ltd. 的商标; iOS 是苹果公司在美国和/或其他国家的注册商标或者商标。



Océ ColorWave3500

Océ ColorWave3700

产品相关认证



Canon

Delighting You Always

中国总部 • 佳能 (中国) 有限公司

地址: 中国北京东城区金宝街89号金宝大厦2层

电话: 010-85139999 邮编: 100005

详情请咨询佳能热线电话: 4006-222-666

欢迎访问佳能 (中国) 主页 <http://www.canon.com.cn>

0214W898