

Canon

Delighting You Always

感动常在 **佳能**

imagePRESS C10010VP/C9010VP



**彩色生产型
数码印刷系统**



满足您大量彩色文件生产

imagePRESS C10010VP 系列

以一系列独特而重要的技术而著称，这些技术有助于提高生产率、多功能性和高图像质量。当涉及到您的日常工作量时，所有关键技术都至关重要，并充分发挥他们的特性。从 R-VCSEL 激光器和主动定位系统到双定影技术以及在线分光光度传感器，这台数字彩色印刷机配备的功能和技术足以帮助您为当前和未来的客户带来深远影响。



■ 广泛的介质适应性

■ 卓越的产能

■ 稳定的图像品质



多年彩色数码印刷领域经验的沉淀

无论您的业务规模或重点是什么，保持竞争力以及为客户提供附加价值服务的能力对您的持续成功至关重要。在选择技术合作伙伴时，佳能丰富的成像经验可以帮助您提高生产效率，同时也在各种介质上呈现生动艳丽的色彩图像。



高产能

- 双定影技术有助于在处理复杂作业时保持持续的高产能
- 超声波双张检测和自动纸张清除、纸张逃逸纸盘功能确保设备持续运行
- 更广泛的进纸和装订选项
- 高达10,000张进纸容量，支持长时间无人值守生产

高品质

- 在线分光光度传感器提供自动颜色校准、介质配置以及配置验证
- Multi D.A.T.有助于在大量印刷中，保持色彩一致性
- 弹性转印带和简单的转印调整确保实色更加艳丽
- R-VCSEL激光发射器呈现2400×2400dpi的近胶印打印品质

多样性

- 最高可支持400克重磅纸以及多种特殊类型介质
- 最长支持1,300mm长纸印刷，扩展客户的应用
- 主动对位系统使得正背套准精度更高
- 多种打印服务器可选，包括佳能专业的PRISMAsync打印服务器以及imagePRESS服务器

确保设备保持持续运转

● 整体产能

正如印刷供应商所知，产能不仅仅是速度参数。以独特技术作为支撑的设备的高可靠性也是确保产能的必要因素。imagePRESS C10010VP系列正是这样一款集成多种佳能科技于一身的生产型数码印刷系统，为印刷供应商提供持续高产能支持。

● 轻松处理复杂作业

imagePRESS C10010VP系列提供持续的生产力，而无需牺牲印品品质。双定影技术确保了无论是铜版纸还是重磅纸，包括复杂的混合克重作业，都能够保持高速平稳打印。因此，对于那些交货期紧张的作业任务，操作员也可以轻松处理。





● 降低停机时间

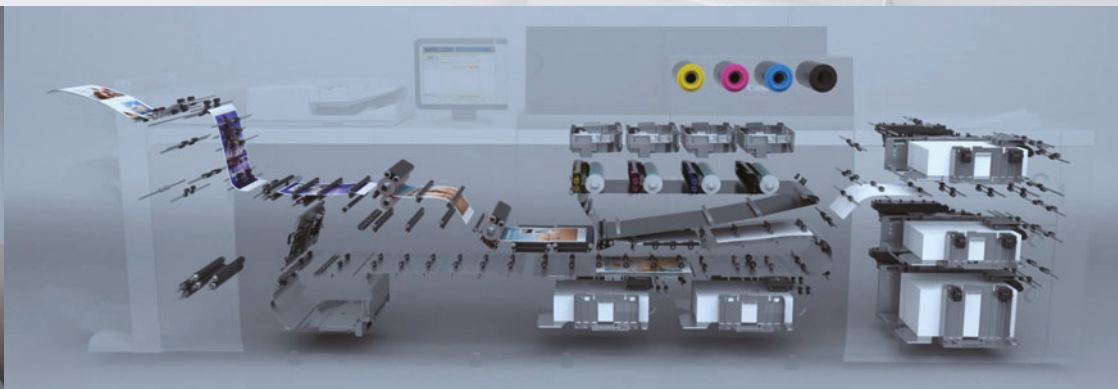
保持印刷设备不停运转和生产永远是重中之重，即便操作员还肩负着大量的其他任务。真空进纸和空气分离技术确保纸张能够稳定进行打印。超声波双张检测自动将多余纸张移除并送到逃逸纸盘，设备不会停机，也不会占用操作员的宝贵时间。

为了减少维修召唤并且提高生产效率，imagePRESS C10010VP系列配置了许多可由操作员更换的部件。经过培训的操作员可以进行基本的设备维护和图像调整，最大限度延长路设备正常运转时间，减少停机。

● 持续精准正背套准

正背套准在整个数码印刷过程中起到至关重要的作用。如果需要操作人员花费大量时间对设备进行调整或者由于正背套准不得不重新打印作业，将直接影响到生产效率。

imagePRESS C10010VP系列采用主动定位系统，配合长尺寸的侧规，自动对纸张的旋转以及位置偏移等进行调整。当需要微调时，操作员可以控制每张纸张的每个角。总之，这些功能确保了正背套准的准确性，避免和减少了由于套准问题导致的误印。

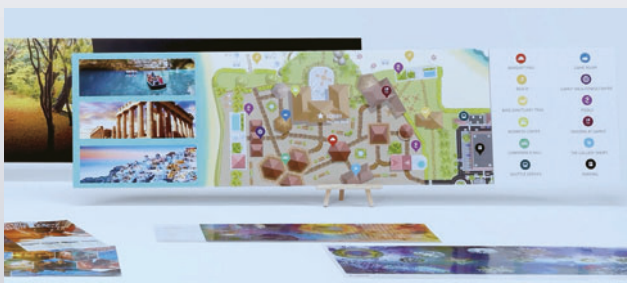




令人印象深刻的图像品质

● 让自己与众不同

如今，市场对于数码印刷的期望值非常高，imagePRESS C10010VP系列，佳能匠心设计，为客户提供线条清晰、文本锐利、色彩艳丽、层次丰富的印品，帮助您以专业的服务获得与众不同的商业机会。

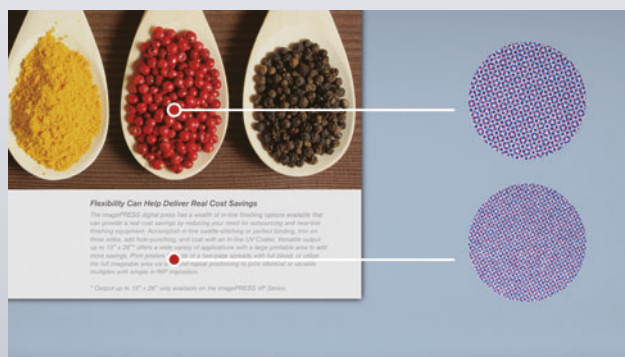


● 更高的利润回报

在诸如重磅纸、长条幅以及特殊纸张上的应用，将为您带来更高的利润。imagePRESS C10010VP系列支持高达400克的纸张，包括特种纸及加长纸。自动双面762mm及1300mm长纸打印，帮助您获得更多业务机会。

● 近胶印品质

得到客户认可和满意的印品品质可能是一项既费时、又具挑战性的任务。灵活的图像转印带和直观简单的转印调整有助于最大限度减少颜色的偏差和损失，特别是那些可以获得高利润的特殊应用和特殊介质的业务，帮助您获得理想的高输出品质。使用半透明的CV墨粉，使得介质表面富有光泽，更能获得持续一致的近胶印品质的印品。





● 色彩一致稳定

imagePRESS C10010VP系列，拥有一系列的技术特性，从而帮助您实现鲜艳逼真且一致而稳定的色彩输出。在线分光光度传感器实现了颜色校准、介质分析和校验的自动化。多层级密度检测（Multi D.A.T.）则通过自动测量每张纸张之间一系列的从高光到阴影密度色块，进行实时颜色校准，从而确保了色彩的一致性和稳定性。



● 清晰、锐利、平滑的半色调

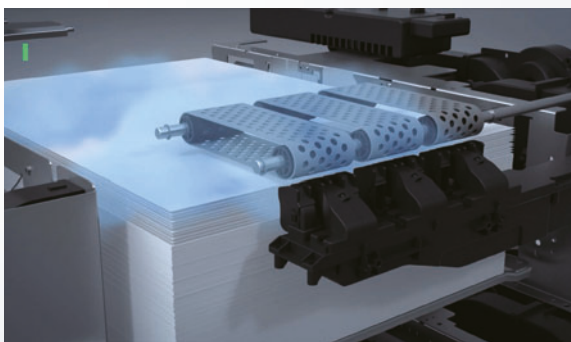
图像品质不仅仅是鲜艳的颜色呈现，它更会延伸到对于半色调、矢量图像以及文本的清晰度和细节表现。佳能的红色垂直腔面激光发射器（R-VCSEL）采用比红外线波长更短的红色光源激光器，输出的图像更加精细。同时，独特的多重曝光技术确保即便鼓的使用时间不断增加，也能确保图像品质和清晰度依然保持在一个较高水平。



创新技术协同作用，让您脱颖而出

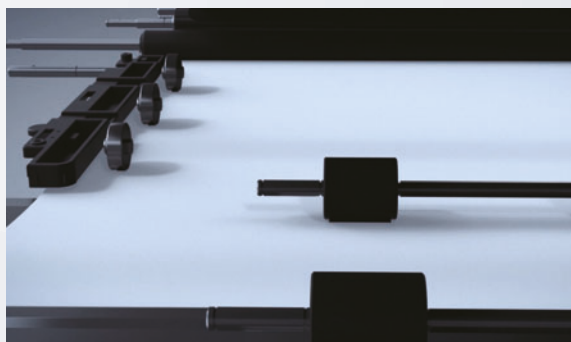
» 真空进纸空气分离

有助于重磅纸和铜版纸的稳定进纸，显著降低潜在的卡纸或其他进纸风险。



» 主动定位系统

侧规、前沿检测及时序传感器等组合在一起，有助于实现高效准确的正背套准。



» 超声波双张检测

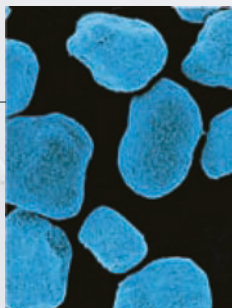
POD纸库的超声波传感器对纸张间的空气进行检测，而并非对纸张厚度进行测量。当传感器检测到双张或多张进纸时，会将多余纸张传送到顶部的逃逸纸盘，确保设备不会停机。

» 半自动正背套准

只需要简单扫描一张测试打印图表，就可以快速进行图像正背套准微调。

» 半透明CV墨粉

墨粉颗粒光滑、半透明、低熔点，确保输出的色彩更加艳丽，一致性更强。

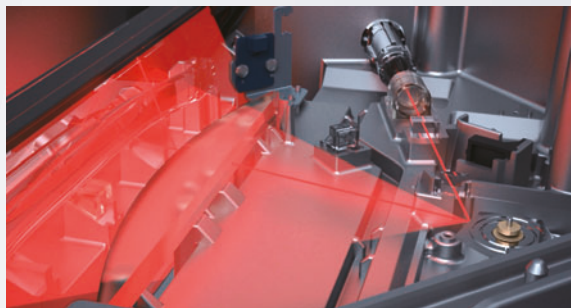


» 多重曝光技术

红色垂直腔面发射激光器在创建图像时，会将每个点在鼓上写入两次。这有助于在大批量打印作业时，保持图像品质及一致性。

» 红色垂直腔面发射激光器 (R-VCSEL)

红色垂直腔面发射激光器采用32束红色激光，在高速输出时能实现真正的2,400 x 2,400dpi 分辨率。使得图像品质和细节表现更佳。



» 双显影辊

使用有沟槽的显影辊将墨粉附着在成像鼓上，使得实色块色彩更加均匀、一致。

» 先进的图像转印带

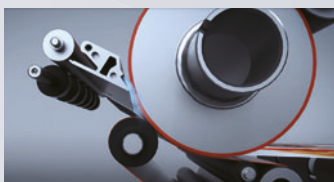
耐用、柔韧的表面有既助于CV墨粉更加牢靠地压印在光滑及文理纸表面，有可以保持设备全速生产。

» 二次转印带

在将图像转印到介质时有助于稳定纸张，这有助于保持严谨的纸张对位，并限制前缘和后缘颜色衰减。

» 内部温度控制

设备输出过程中实时监控内部的冷却气流和温度，以在连续输出的情况下实现内部温度稳定，从而保证图像质量和稳定性。

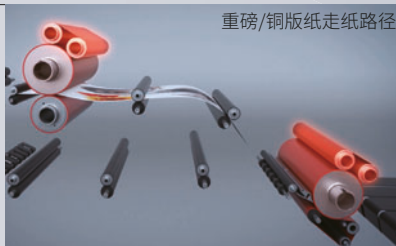


» 空气刀

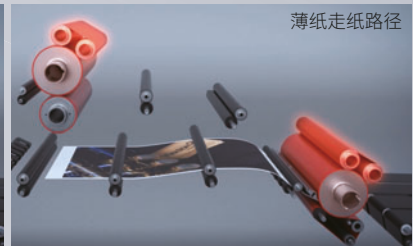
内置空气刀，有助于将轻薄介质与定影辊分离，从而避免卡纸。

» 双定影

独立的双定影组件，使不同类型和不同厚度的介质都能实现高效率及稳定的输出，同时又保持足够好的定影效果和表面光泽度。



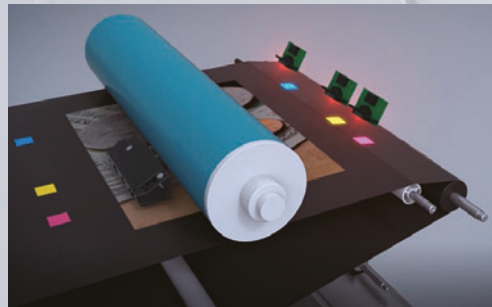
重磅/铜版纸走纸路径



薄纸走纸路径

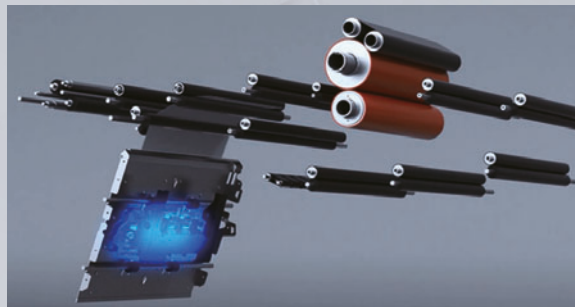
» 多层级密度检测 (Multi D.A.T.)

每张纸之间的自动实时颜色校正有助于向打印引擎提供直接反馈，以便在长时间打印过程中保持颜色一致性。



» 在线分光光度传感器

向打印引擎反馈输出的色彩和浓度，以高效、高质的进行色彩控制。在实现更高的色彩稳定性的同时，减少人工干预，并实现更高的工作效率。



直观、强大的尖端打印服务器



PRISMAsync打印服务器

» 印刷流程管控

佳能的PRISMAsync打印服务器不仅可以帮助提高生产能力，还可以帮助降低成本。它提供高性能、流程控制打印，可以帮助您发展业务并推动未来的成功。

» 可预测生产管控

通过作业计划程序，您可以提前8小时计划生产，从而控制日常工作量。它将直观地显示完成工作的时间以及对需要补充的介质、墨粉或装订设备进行预警。

» 创新的色彩校正

PRISMAsync打印服务器采用RIP G7®校准方法。无需第三方软件或复杂程序，操作员可以轻松校准和配置imagePRESS C10010VP系列数码印刷系统，以实现接近中性的打印条件。通过在线分光光度传感器（ILS）提供的额外自动化，配置文件的创建变得更加容易。同样的ILS传感器可用于实现定制配置文件验证的自动化。

» 清晰的介质管理

可定制的直观命名的介质目录，使得用户可以轻松查找、管理和分配介质。提交打印作业的过程中即可了解纸盒中纸张的余量、类型等信息，以及每个作业的数量等。



» 轻松的远程管理

PRISMAsync Remote Manager远程管理是一个多进程调度程序和管理控制平台，可为兼容PRISMAsync驱动的数码印刷系统提供强大的控制。这个基于网络的工具可以帮助您保持数码印刷系统的连续地运转，并正确地判断作业优先级。从远程工作站轻松上传作业、编辑作业属性、打印和操作队列以及监控您的作业队列。





imagePRESS Server B6000V2

» 提高产能

imagePRESS服务器B6000 V2采用了Fiery FS400 Pro系统软件，帮助您更好地处理彩色作业。它提供了一个直观的和综合的操作，特殊的色彩工具，并实现从印前到印后的自动完成。将功能强大的imagePRESS服务器的功能与imagePRESS C10010VP系列内的大量技术相结合，不仅可以帮您获得艳丽的色彩输出，而且可以帮助您提高生产效率。

» 直观的操作

单一作业的量在减少，而作业批次在不断增加。这意味着建立一个简单而自动化的作业更正方法、应用作业参数以及高效地向控制器发送文件等过程变得至关重要。热文件夹和虚拟打印机有助于自动化应用作业属性和快速将作业放置到所需位置。

» 强大的色彩工具

Fiery色彩管理技术以及配备了大量的色彩工具，可以帮助



用户自定义颜色曲线，在G7认证的环境中，实现更佳的色彩处理和管控。

» 便捷的介质管理

Media Library是佳能的介质管理应用程序，旨在帮助提高imagePRESS C10010VP系列的生产效率。操作员可以从一个直观的界面创建、编辑和规划他们的介质库。



规格表

打印机技术规格	
打印速度 (单面/双面)	A4: 100/90 ipm A3: 56/50 ipm
分辨率	激光分辨率: 2,400dpi×2,400dpi 数据处理分辨率: (RIP): 1,200dpi×1,200dpi, 600dpi×600dpi 复印分辨率 (输出分辨率): 600dpi×600dpi
灰度级	256级灰度
推荐月印量	imagePRESS C10010VP: 100,000 - 450,000 (A4) imagePRESS C9010VP: 80,000 - 360,000 (A4)
最大月印量	imagePRESS C10010VP: 180万印 imagePRESS C9010VP: 160万印
双面打印规格	介质长度: 最长762cm 介质重量: 最终400克 (不包含A5幅面介质、标签和硫酸纸)
标准进纸容量	2×1,000张
最大进纸容量	10,000张 (2×1,000张标准纸盒 + 2×4,000张选配POD纸柜)
最大出纸容量	17,400张A4纵向 (5,000张分页装订处理器*1 + 2×6,200张大容量堆栈器*2) *1: 当A4R (横向): 3,000 sheets *2: 当输出3,000张时, 需要交换到另一个堆栈托片
支持介质类型	薄纸、普通纸、再生纸、彩色纸、厚纸、图层纸、纹理纸、债券纸、透明胶片、硫酸纸、标签纸、打孔纸、耳朵纸*1、名片纸、合成材料 *1 需要选配标签纸进纸配件
支持介质重量	60 - 400克
支持介质尺寸	最大纸张尺寸: 标准尺寸: 330.2mm×482.6mm 非标准尺寸: 330.2mm×487.7mm 长纸尺寸: 330.2mm×1,300mm 最小纸张尺寸: 标准尺寸: A5 (从 POD Deck Lite纸柜或 POD Deck Lite XL纸柜) 非标准尺寸: 182mm×182mm 最大打印尺寸: 标准: 323.0mm×482.7mm 长纸: 320.6mm×1,295mm
正背套准精度	前缘: +/- 0.5mm 左右: +/- 0.5mm 前后: +/- 0.5mm *不包含长纸
打印方式	电子成像技术
预热时间	7分钟 (从电源开启到准备复印状态)
接口类型	Hi-speed Ethernet: 1000Base-T/100Base-TX/10Base-T Standard: 1 x USB2.0 port
功能	复印、打印、扫描
内存	系统: 1.5GB 图像处理: 2GB
硬盘	HDD: 1TB 可用磁盘空间: 250GB
物理规格	2,586mm×1,152mm×1,456mm (主机+定影单元+电源组件)
安装空间	最简配置: 5,113mm×1,862mm 最大配置: 11,518mm×1,862mm
主机重量	1,203千克
操作环境	温度: 20°C to 27°C (68°F to 80.6°F) 湿度: 15% to 60% RH (无冷凝)
电源	380V (±10%), 50/60Hz (±2Hz), 30A
耗电	平均*: 4,871W; 最大**: 大约13,000W; 待机: 1,354.4W; 休眠模式: 112.8kWh *平均耗电: 主机、2 x POD 纸柜、鞍式装订处理器 **最大耗电: 主机、从主机供电的全部选配件
PRISMAsync控制器技术规格	
选配/标准	选配
名称	PRISMAsync iPR C10010VP系列
控制面板	操作面板-A5: 15 英寸触控屏
页面描述语言	Postscript L3, PDF 2.0, APPE V5.4, PPML, IPDS (IS/3 standard compliant), PCL/PJL (可变速数据打印)

分辨率	PS/PDF: 600×600dpi or 1200×1200dpi, 可变速数据 PCL: 600×600dpi, 可变速数据 IPDS: 600×600dpi
内存	2×DDR4-2400 8GB, 16GB total
硬盘	1×500 GB 2.5 inch, 1×TB 3.5 inch
处理器速度	Intel Core i7-8700 (8th Gen Coffee Lake CPU)
字体	139适用于罗马语言的类型1字体; 用户通过Setting Editor设置编辑器导入PS字体; 可选Adobe亚洲字体: 日语: 5种字体; 中文: 简体中文2种字体, 繁体中文1种字体; 朝鲜语: 朝鲜语1种字体
支持操作系统	支持操作系统(打印机驱动): Windows 8.1, Windows 10, Windows Server 2012, Windows Server 2012R2, Windows Server 2016, MacOS 10.8 (64 bit), MacOS 10.9 (64 bit), MacOS 10.10, MacOS 10.11, MacOS 10.12 (Sierra), MacOS 10.13, MacOS 10.15 (Catalina).
接口	Ethernet (10/100/1000 Base-T), USB for files via operator panel, DVI for connection operator panel
网络协议	TCP/IP, IPv6 Support, IPSec, NetBEUI/SMB (hotfolders, scan-to-file), secure IPP, SNMP V3, Job MIB, HTTP, HTTPS, Socket printing (port9100), LPR/LPD, JDF/JMF, LDAP, WebDav.
USB	USB(前端): 2×USB 3.0; (后端): 6×USB 3.0
安全模块	TPM 2.0 模块 (符合FIPS的安全和加密)

EFI打印控制器技术规格	
选配/标准	选配
Fiery软件	Fiery FS400 Pro
控制面板(EFI)	竖控屏-F1: 26.4 cm (10.4 英寸) TFT SVGA LED Backlight Colour Upright Touchscreen
名称	imagePRESS 服务器 B6000 V2.0 (外部Fiery服务器)
页面描述语言	Adobe PostScript Levels 1, 2, 3, Adobe PDF, PDF/X-1a, 3, and 4, Encapsulated PostScript (EPS), MS Office document formats: DOC, DOCX, XLS, XLSX, PPT, PPTX, PPS, PPSX, 以及PUB (通过热文件夹)
内存	16GB RAM
硬盘	1TB SAT
处理器速度	Intel® CoreTM i7-6700 (3.4 GHz)
支持操作系统	Windows 10 IoT Enterprise 2019 LTS
接口	Ethernet 1000Base-T/100Base-TX/10Base-T, USB, DVI connector (only for B7000 V2.0), DSUB 15 pin connector (Only for B6000 V2.0)
网络协议	TCP/IP, AppleTalk, Bonjour support, SNMP, Port 9100, IPP, FTP, SMB, IPv6, WSD, point and print, print via email (PS/PDF), IPv6 support
Fiery平台	NX-Pro Gen.2

扫描技术规格	
双面彩色读稿器	可选的彩色平板扫描单元和双面自动进稿器 (一次经过双面扫描)
类型	彩色平板加一次经过自动双面扫描
自动进稿器容量	300张 (80克), 全部尺寸
支持介质尺寸	不从自动进稿器: A3S, B4S, A4S, A4L, B5S, B5L, A5S, A5L, B6L, 11"×17"S, LGLS, LTRS, LTRL, STMTS, STMTL, 8KS, 16KL 最大扫描持续: 297mm×431.8mm 从自动进稿器: A3S, A4L, A4S, A5L, A5S, B4S, B5L, B5S, B6S, 11"×17"S, LGLS, LTRL, LTRS, STML, STMS, 8KS, 16KS, FLS, OFICIO, M-OFICIO, B-OFICIO, I-LGL Crosstrack: 128mm-304.8mm Intrack: 139.7mm-431.8mm, 431.8mm-630.0mm (长纸)
自动进稿器支持介质重量	单面扫描: (黑白/彩色/混合):38-220gsm/64-220gsm/64-220gsm 双面扫描: (黑白/彩色/混合):50-220gsm/64-220gsm/64-220gsm
扫描分辨率	600dpi×600dpi; 600dpi×300 dpi; 300dpi×300dpi
扫描速度	从玻璃稿台扫描: 黑白A4: 0.45秒/LTR: 0.47秒; 彩色A4: 0.69秒/LTR: 0.71秒 *当连接PRISMAsync服务器时: 黑白: 468mm/秒; 彩色: 305mm/秒 从自动进稿器扫描: 单面 (A4, 300dpi): (黑白/彩色) 120/120ipm 双面 (A4, 300dpi): (黑白/彩色) 240/220ipm. 单面 (A4, 600dpi): (黑白/彩色) 120/70ipm 双面 (A4, 600dpi): (黑白/彩色) 150/90ipm.
灰度级	256级灰度, 8bit×3 colour

Canon

Delighting You Always

中国总部·佳能(中国)有限公司

地址: 中国北京市朝阳区针织路23号楼中国人寿金融中心33层

电话: (010) 85139999 邮政编码: 100026

详情请咨询佳能热线电话: 4006-222-666

欢迎访问佳能(中国)主页 <http://www.canon.com.cn>



请恕佳能
对因使用非佳能
原装耗材及零配
件而导致的机器
故障不承担任何
保修责任