

Canon

Delighting You Always

感动常在 **佳能**



varioPRINT 140 series QUARTZ
黑白多功能数码印刷系统

专业、高产能数码印刷系统

高效率黑白数码印刷系统

生产型黑白数码印刷系统不仅仅需要更快的速度，系统可用性、可靠性和运行时间以及高效的纸张处理都起到较为关键的作用。性能稳定可靠，才能做到多接单多生产。

DirectPress® 新一代数字印刷技术



Canon DirectPress®，新一代黑白数码印刷成像技术，大幅度提升质量稳定性。Canon DirectPress®是一种不需要借助高温和电荷的新型数码印刷技术。Canon DirectPress®是一种无臭氧排放的环保高速黑白数码印刷技术。

Canon varioPRINT 140 Series 家族共包含三款不同型号的设备：varioPRINT 115，varioPRINT 130和varioPRINT 140。该设备基于新型 Canon DirectPress®技术而设计。它重新定义了图像一致性、直观操作性、系统可配置性以及性能可靠性。可降低成本和环境负担，为您带来更多的商机。成为高速黑白数码印刷的新标杆。

使用Canon varioPRINT 140 Series，可在不同类型的纸张上输出始终如一的高画质。即便是处理不同的作业，在不同的时间和不同的设备上进行数十万次打印，依然不会降低画质。这就是Canon DirectPress®的优势。

稳定的高质量输出

Canon DirectPress®采用从成像单元直接将墨粉转移到纸张稳定处理来代替涉及多种可变因素的多个处理步骤。它不受光线、静电、温度、湿度、显影剂或碳粉混合物的影响，图像质量更高、更稳定。

色调自动调节，实现更好的图像质量

Canon DirectPress®可优质再现半色调和具有超高分辨率、浓黑填充色以及高精度细线的图片。您可以用黑白方式打印彩色文件。该系统支持质量转换，可确保流畅的色阶过渡。您还可以调整图像对比度并控制其明暗以逼真再现相关细节。

支持多种介质

Canon DirectPress®采用低温定影方式，可处理多种纸张。因图像被直接印在纸张上，所以可兼容多种不同类型的介质或带纹理的厚纸。

精确的纸张对位功能

值得信赖的精确对位双面打印。通过智能传感器控制可实现高精度双面套准。凭借该功能，用户可以开展多种高质量要求的作业，进入效益更高的新业务领域。



PRISMAsync 控制器为操作人员提供可立即提高生产力的直观工作流程，方便其操作和管理最为复杂的作业。

集成化、可配置的智能工作流程

操作面板将控制器、用户界面和引擎集于一体。所有系统功能和设置均可通过彩色触摸屏进行操作。您可根据需要配置系统，以便执行打印、扫描、复印和高级作业编辑功能。

便捷的作业管理和编辑功能

得益于PRISMAsync对打印机的单点控制，用户可基于作业进行作业页面管理或编辑文档。用户可在输出前最后一刻更改文档，而无需从印前处理重新开始。

高效生产计划

用户界面可查看包括完成作业所需时间等在内的整体生产计划。通过彩色编码系统事先提醒操作员进行添加纸张等手动操作。智能化作业计划可确保更长时间不间断生产，并制定长时间工作量。

轻松整合不同的工作流程

PRISMAsync 控制器可兼容Kodak®Smartboard 和Xerox®FreeFlow® MakeReady工作流程，并且不会丢失作业传票设置或纸张属性。Canon varioPRINT140 Series可完全整合于PRISMA解决方案，以加速工作流程，降低成本并提高印量。

便捷、高效的纸张处理

用户只需自定义一次纸张介质库便可在以后的作业流程中调用所有需要的打印机设置，以实现更便捷和高效的纸张管理。即便碰到预印纸或打孔纸，PaperLogic也能正确处理，减少错误和浪费。

便捷的书籍复印

用户可以便捷的进行书籍原稿的复印作业。只需将书籍放置在扫描仪的玻璃稿台上，选择“书籍”选项，然后扫描书籍页，系统将实现自动拼版。

操作一致性

所有PRISMAsync驱动的黑白及彩色打印机采用同一操作理念，每台设备的打印、扫描和复印等操作基本一致。因此操作人员更容易上手，工作效率更高，可降低培训成本，同时提高生产力。

添加页码编号

用户可在操作面板上对于扫描PDF文件进行快速的页码添加、定位及编辑作业。



直接成像的数码印刷系统

Canon varioPRINT 140 Series 的核心是实现真正直接印刷、提供高效和集成式工作流程的创新技术。这些新技术可帮助用户拓宽市场，降低成本和碳排放。



低能耗的数码印刷系统

PRISMAsync® 概述

- 单点控制
- 屡获殊荣的直观性操作界面
- 高效的作业队列管理
- 最长 8 小时的可预测生产计划
- 可处理 Adobe PostScript 3、PDF 1.7、PCL 6、IPDS、XPS 等格式的文件
- 基于作业及页面的高级编辑功能
- 统一的复印、打印及扫描操作

直接成像技术

传统技术需要多个步骤将数据转换成印刷文件。DirectPress® 仅需一个步骤即可完成转换。

稳定的图像质量

该处理不受温度、静电或湿度的影响。它在性能和质量方面具有极高的稳定性。

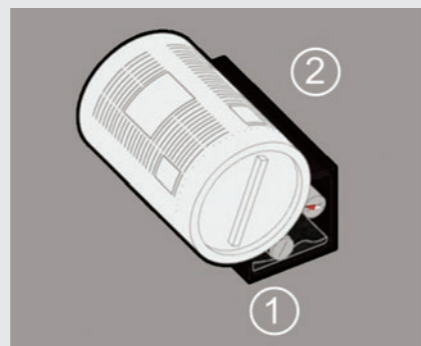
高可靠性

DirectPress® 使用更少的部件。是一种故障率低且设备占地面积小的高可靠性技术。

清洁的工作环境

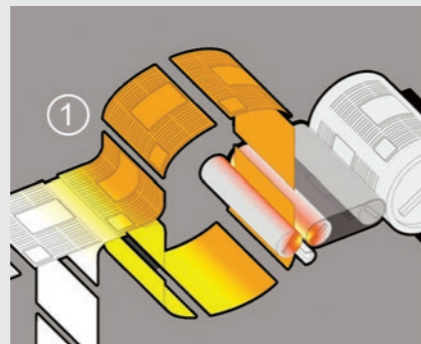
DirectPress® 用非静电原理生成图像，墨粉能直接进行回收再利用。因此不产生臭氧、废粉、定影油墨或显影剂等污染物。

DirectPress®



- 1 墨粉转印
- 2 墨粉清除与回收

HeatXchange®



- 1 将完成印刷纸张的热量传导给新进入设备的纸张

具有节能效果的加热及冷却处理

HeatXchange® 将定影热量从已打印纸张传导至刚进入打印路径的纸张。这样的处理既能冷却已打印纸张，又能预热待打印纸张。该技术最多可节能30%。

文档质量更高，装订效果更好

充分冷却的纸张意味着无卷曲或粘连，因此装订效果更好。

能耗更低

HeatXchange® 可将热量从已打印纸张传导至待打印纸张。最多可省电30%。

处理混合纸张时智能控制温度

处理混合介质作业时，应用 EnergyLogic® 技术可实现不间断生产。对于厚纸，系统会逐渐降低处理速度以保持最佳性能，从而确保打印质量。而在处理薄纸时系统又会自然地恢复至全速，如此智能地根据纸张类型来变换速度。

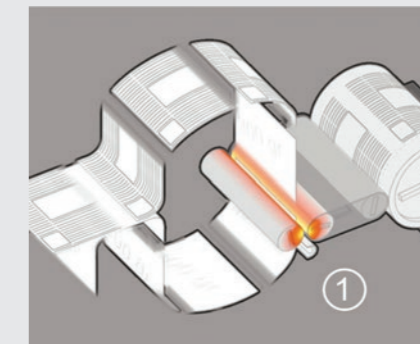
随时开始打印

只要设备未断电，EnergyLogic® 可控制系统随时开始打印，尽管初始速度不高，但会逐渐加速，直至预热至最高温度并达到最大速度。

厚纸模式下不间断印刷

普通的数码印刷系统处理厚纸时打印速度会下降，而EnergyLogic® 可动态测量所有输入纸张所需的定影温度并调整设备能耗。对于混合纸张作业，也能保持持续生产而不会发生中断。打印速度可能会降低，但不会停止。

EnergyLogic®



- 1 根据纸张类型自动调整温度

智能化综合数码印刷系统

只需一台Canon varioPRINT 140 Series 设备就能满足打印、复印、扫描等多种需求，多种不同级别的配置可供选择。按照不同的需求，最终用一台全数码、多功能设备替代多台专用设备。

多种速度性能

Canon varioPRINT 140 Series 提供三种速度级别：分别为118、133 或 143印/分钟（A4双面）。无论什么速度，总能保持100%的双面打印性能并可对克重达300克的纸张进行自动双面打印。

功能强大的扫描

彩色扫描可为您提供超越黑白打印工作流程的高级服务。单次通过双面扫描仪可扫描至不同的目的地，包括扫描至文件、扫描至USB、扫描至电子邮件和扫描至PRISMA®。此外，系统还可自动识别每一页的原稿类别，选择相应的图片或文本质量模式，自动进行扫描质量优化处理。

灵活的供纸系统

主机中巧妙配置了四个标准纸盒，节省了珍贵的办公空间。可选购纸张处理模块提供了四个选购纸盒，从而将纸张容量扩展至8600张，可进行数小时的无人值守生产。

系统支持多种类型和克重的纸张，所有纸盒均具有自动尺寸检测功能。Paper Logic®可自动调整纸张方向。

可选供纸模块采用真空吸附方式进纸，高效、可靠，支持多种不同的介质。

新型传感器提供更高的对位精度，能轻松应对多种高要求的作业。

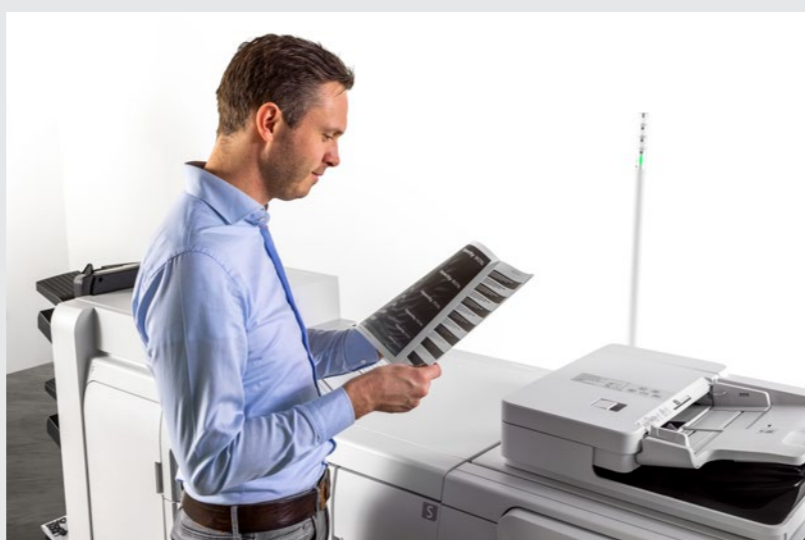
设计紧凑，性能卓越

无论是制作简单的小册子还是复杂的手册，客户都希望获得专业、精美的外观效果。Canon varioPRINT 140 Series 可提供以下功能：从预印插入至大容量堆叠，从折叠和打孔至装订，以及小册子制作和胶装装订。客户的所有选项可集成至一套具有全自动工作流程的端到端解决方案，以制作出令客户满意的高质量文档。

灵活又功能强大的工作流程

用户可根据需要配置PRISMAsync® 控制器和用户界面。您可以选择适合现有工作流程的处理模式并在需要时灵活添加需要的功能。

根据您使用Canon varioPRINT 140 Series 的方式，您可以设置让操作人员有使用作业计划、作业编辑和DocBox等功能的权限。当工作流程需求变更时，您可以使用其他PRISMA® 软件模块。



环境友好的数码印刷系统

Canon varioPRINT 140 Series 可降低环境负担并节约资源。它让您的业务具有环保特色，吸引更多具有环保理念的客户订单。

更清洁的工作环境

DirectPress® 技术采用非静电原理成像，实现无臭氧排放。碳粉利用率可达100%，系统不会产生废粉，您可以注满碳粉仓而不用担心碳粉溢出。因此，您可以享受更清洁的工作环境，而无需配备昂贵的空气过滤器和通风设备等。



全保服务

Canon varioPRINT 140 Series 是为您量身定做的专业打印设备，MG 售后服务确保您高品质、高产能和高稳定性的文件生产。

以客户为中心的服务体系

佳能（中国）拥有系统的售后服务咨询和售后服务体系，且在完善的零配件供应网络基础上设立了更多、更便捷的服务站。佳能（中国）还建立了佳能全球高水平的快修中心，为消费者提供方便、细致、周到的服务。

操作员维护

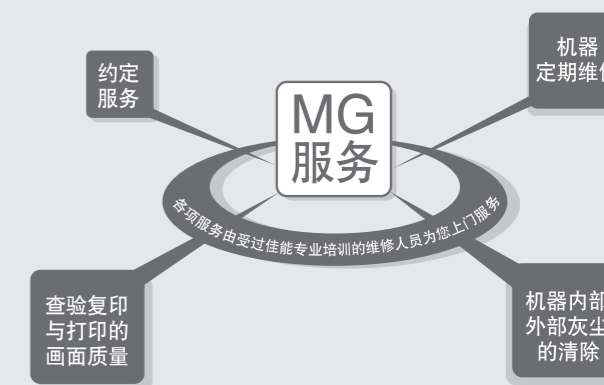
在大批量印刷环境中，为了保障用户利益，有些部件需要定期保养和更换，“操作员维护”允许设备操作员更换和保养此类可更换部件。这样旨在快速维护并且确保不出现停工期。

本系统主要面向印刷服务供应商处的用户（操作员），他们已通过了佳能授权的资格认证课程。有资格的操作员即可为Canon varioPRINT 140 Series 更换、清洁和调试设备部件，这类部件仅限授权操作员可更换部件（ORP）。他们还可使用给定的密码进入本机操作员维护模式，进行图像调准、保养、故障排除以及管理维护警告列表、工作历史记录、产品列表和帮助等内容。通过设备打印控制台的大尺寸显示监视器可进入操作员维护模式。

MG服务是佳能数码印刷机售后服务方式的更佳选择

MG服务每个月定期为客户进行指定项目的检查和维修，并按客户的要求进行修理和调试。

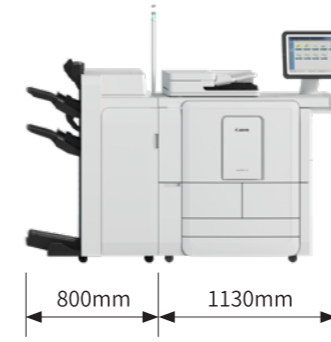
MG服务只根据印量收费，您无需再支付更换零配件、耗材、上门维修服务等其它费用。只要每月印量一定，那么您的打印成本都将保持不变。



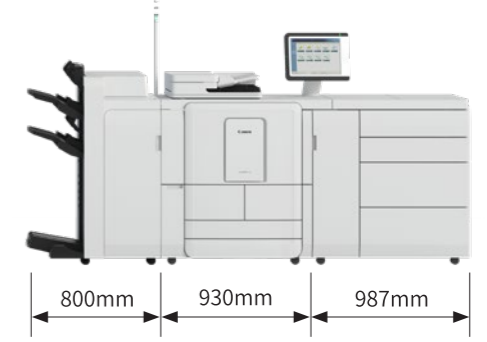
应用场景展示



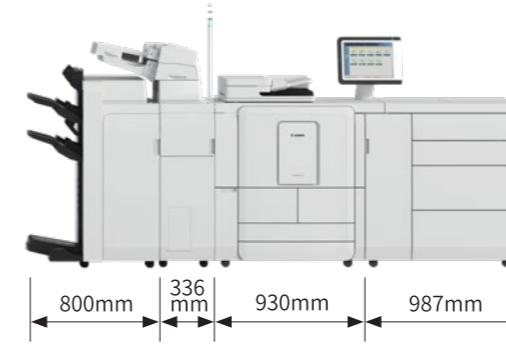
不同配置尺寸图



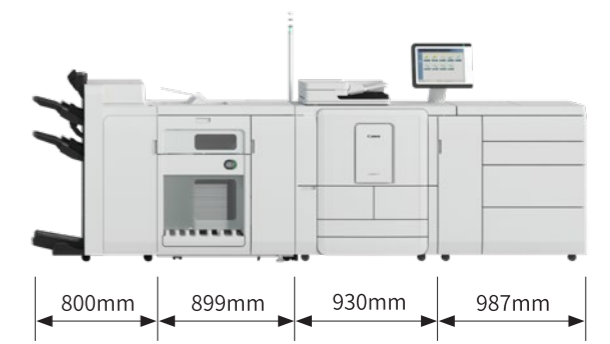
基本配置



配置一



配置二



配置三

选配件说明

					
<p>附加供纸单元 ePIM</p> <p>采用空气吸分进纸技术的供纸组件，供纸容量为4600张80克，支持双A4扩展配置。</p>	<p>文件插页器</p> <p>各为200张80g的双托盘容量，提供预印刷纸张的冷纸路插页，插页纸张不经过主机引擎。</p>	<p>折纸组件</p> <p>集成式折页组件，必须与分页器配套使用；对折/C形折/Z形折/三等分Z形折/双平行折。</p>	<p>鞍式分页装订处理器</p> <p>鞍式分页器能实现骑马钉、平钉、角钉、错位堆叠、打孔、鞍式V折等印后加工功能。</p>	<p>大容量堆叠器</p> <p>可实现垂直错位堆叠功能，堆叠自动弹出，具有6000张80g的堆叠容量，最多可配置两个。</p>	<p>裁边器</p> <p>必须与鞍式分页器连接使用，用于裁切小册子的翻页边，裁切宽度范围为2-28mm。</p>



varioPRINT 140 series QUARTZ 参数

设备基本参数	
描述	黑白打印 / 复印 / 扫描
图像技术	DirectPress
墨粉	黑白单组份墨粉
打印分辨率	1200×1200dpi 或 600×2400dpi
特性	电磁鼓直接成像, 墨粉转移低温定影 (TTF), HeatXchange 热转换, 不停机加粉、加纸, 自动双面打印, ScreenPoint 技术, SuperCell 技术
打印速度 (双面)	varioPRINT 140: 143 ipm(A4), 75 ipm(A3), 70 ipm(SRA3) varioPRINT 130: 133 ipm(A4), 69 ipm(A3), 65 ipm(SRA3) varioPRINT 115: 118 ipm(A4), 61 ipm(A3), 58 ipm(SRA3)
建议月印量 (A4)	varioPRINT 140: 200,000 ~ 800,000 varioPRINT 130: 150,000 ~ 650,000 varioPRINT 115: 80,000 ~ 500,000
最高月印量 (A4)	varioPRINT 140: 2,200,000 varioPRINT 130: 2,000,000 varioPRINT 115: 1,700,000
用户界面	标配 15 英寸彩色触控屏
热机时间	150 至 270 秒, 依赖于清洁装置中的墨粉含量
首张输出时间	单面 3.9 秒
首张打印时间	单面 5.1 秒 (数据已处理完毕)
主机尺寸	1130×765×1040mm (不含触控屏) 1130×765×1430mm (含触控屏)
主机重量	263kg (含输稿器)
认证	EPA Energy Star/TEC compliance,RoHS compliance,Cetecom/CE Class A,FCC Class A, UL Listed/TüV-GS/CE,VCCI,ErP,China RoHS,FDA CRDH (US-A),WEEE,Green Procurement Standards,EAC,K-C,RCM,China CCC
控制器	
控制器	内置 PRISMAsync Mark 9 打印控制器
操作系统	Windows 10 LTSC
处理器	3.1GHz
内存	4GB
硬盘	500GB
网络接口	10/100/1000 Base-T
网络协议	TCP/IP (LPR/LPD, socket), SMB static/auto IP (via DHCP), SNMP v1-v3 (printer MIB, private MIB, Job monitoring MIB), IPP
支持页面描述语言 (PDL)	APPE (Adobe PDF Print Engine) • Adobe PostScript/ streaming PostScript • PPML/GA Level 1 • PPML versions 1.5, 2.1, 2.2 PDF 1.7, PCL 6, XPS, IPDS (可选), Xerox PPP 支持
USB 打印文件	PDF, PS, PCL, XPS
打印驱动支持操作系统	PRISMAsync 远程驱动 - Windows 10 (supported versions); PS3 UPD - Windows server 2012/Windows 8.1/Windows 2012 R2/ Windows 10/Windows Server 2016/Windows Server 2019; PS3 PPD - Windows and MAC/Linux-CUPS/ 其它; PS3 - MAC(OS 10.15 and OS 11 ARM); PCL6 UPD - Windows server 2012/Windows 8.1/Windows 2012 R2/ Windows 10/Windows Server 2016/Windows Server 2019; SAP Device Type (SAP R/3 4.6 和更高)

安全措施	安全删除、HTTPs、防火墙、DocBox 的密码、SDS 的用户身份验证、可移动硬盘、IPv6、软件保护许可证 (完整性检查器)、每个用户角色的身份证明 (主操作员、系统管理员和服务代表)
特性	RIP 时打印、流式处理、多作业处理、预 RIP、作业之间无循环中断、多任务同时处理 (扫描 / 复制 / 打印)、带设置编辑器的基于 web 的配置、远程抄表、远程诊断、远程软件升级、远程监视器
软件许可	DocBox、作业计划、高级拼版、远程管理、数据流、计数、安全删除、多队列、扫描许可; DPlink (用于连接 Xerox FreeFlow 流程), KD-Klink (用于连接 Kodak 流程); 字体: 韩语, 日语, 简体中文, 繁体中文
环境参数	
噪音水平	待机模式: 最大 33 dB 运行模式: 最大 64 dB
臭氧排放	无 (引擎)
电源要求	单相, 200-240V; 50/60Hz
电源功率	待机模式 270W; 节电模式 150W; 休眠模式 4.3W; 运行时 (双面, VP115-VP130-VP140): 1.9-2.0-2.2kW
工作温湿度	17°C -30°C /20%-80%
建议工作空间	35 立方米
机身纸盒	
纸盒容量	共 4000 张 (80 克) (纸盒 1/2: 1500 张; 纸盒 3/4: 500 张)
纸张尺寸克重	纸盒 1/2: A4、B5 和 A5; 纸盒 3: 140×182mm-320×432mm 纸盒 4: 140×182mm-320×488mm 50-300 克
进纸技术	搓纸轮进纸
附加供纸单元 -E1	
描述	可选一个附加供纸单元 -E1
纸张容量	4600 张 (80 克) 纸盒 1/2: 600 张; 纸盒 3/4: 1700 张 (可选购扩展至双 A4 纸盒 3300 张) 所有纸盒尺寸: 203×203mm-320×488mm
纸张克重	50-300 克
尺寸	987×743×1056mm
重量	203kg
电源	90-264V,40-67Hz,200W
功能	空气分离 + 真空吸附进纸, 自动纸张检测, 纸量指示, 纸盒空检测, 纸张逻辑, 不停机加纸, 标签纸处理
打印	
作业管理	DocBox, 队列和历史, 等待区
打印分辨率	PS3: 1200×1200dpi, 600×2400dpi PCL: 600×600dpi
双面套准精度	不大于 ±0.5mm (A4)
最大打印范围	PS: 边界 3mm, 最大范围 308×484mm PCL: 可调
加网线数	PS: 最高 200lpi PCL: 最高 106lpi
灰度等级	PS: 200 级 PCL: 125 级
特性	额定引擎速度下的 RIP、预 RIP、假脱机时 RIP 打印 (流式)、混合打印、热文件夹 / 多个队列
复印	
复印分辨率	600×1200dpi
曝光控制	自动 / 手动 (9 级), 文本, 文本 / 照片, 照片
缩放倍率	25-400%; 自动
加网线数	200lpi
灰度等级	200 级
特性	文本 / 照片自动优化

扫描	
输稿器容量	200 张 (80 克)
扫描分辨率	75, 100, 150, 200, 300, 600dpi
发送目的地	扫描到电子邮件, 扫描到 FTP, 扫描到 DocBox, 扫描到 USB, 扫描到 PDF (DocBox), 扫描到 SMB
文件格式	PDF (单页和多页)、TIFF、JPEG/sRGB (彩色扫描)
最大扫描速度	单面 (A4,300dpi): (黑白 / 彩色) 109/116 ipm 双面 (A4,300dpi): (黑白 / 彩色) 139/136 ipm 单面 (A4,600dpi): (黑白 / 彩色) 109/37 ipm 双面 (A4,600dpi): (黑白 / 彩色) 139/36 ipm
自动原稿尺寸检测	A3, A4, A4R, A5, A5R, B4, B5, B5R, B6R
输稿器自定义尺寸	140×128mm-432×305mm
纸张重量	单面: 38-220 克 双面: 50-220 克
分页装订处理器 -AG1	
接纸托盘数量	2
顶部托盘	1000 张 (A4, 80gsm)
底部托盘	4000 张 (A4, 80gsm)
装订位置	角钉、边钉
装订尺寸	A4, A4R, B4, A3, SRA3
纸张重量	50-300 克
装订容量	最大 100 张
电源	120-240V, 50/60Hz, 8A
尺寸	800×792×1239mm
重量	130kg
鞍式分页装订处理器 -AG1	
基础信息	除了具备分页装订处理器 -AG1 的功能外, 还具备鞍式装订及 V 型折页功能
接纸托盘数量	3
骑马钉容量	2-25 张纸 (80 克); 包含 1 张最大可至 300 克重的封面
V 型折页	最多 5 张
电源	120-240V, 50/60Hz, 8A
尺寸	800×792×1239mm
重量	182kg
折纸组件 -K1	
描述	集成式折页组件, 必须与分页器 -AG1 配套使用
容量	60mm, 大约 C 形折 40 张
折页类型	对折 / C 形折 / Z 形折 / 三等分 Z 形折 / 双平行折
纸张尺寸	A4R、LTRR (对折 / C 形折 / 三等分 Z 形折); A3、A4R、B4、11"×17"、LGL、LTRR (Z 形折); A4R、LGL、LTRR (双平行折)
纸张重量	52-105gsm (对折 / C 形折 / Z 形折 / 三等分 Z 形折); 52-90gsm (双平行折)
电源	从分页器供电
尺寸	336×793×1190mm
重量	71kg
文件插页器 -R1	
插页纸盒数量	2
纸盒容量	200 张 / 纸盒 (80 克)
纸张重量	50-300 克
纸张尺寸	B5 至 320×488mm
电源	100-240V, 50/60Hz, 1A
体积	336×793×1407mm
重量	61kg

大容量堆叠器 -J1	
容量	每垛 3000 张, 两垛共计 6000 张 (80 克)
顶部收纸容量	200 张 (80 克)
纸张重量	50-300 克
纸张尺寸	最小 140×182mm; 最大 320×488mm
电源	100-240V, 50/60Hz, 2.5A
体积	899×745×1040mm
重量	120kg
抗卷曲组件 -D1	
描述	安装于主机左侧, 用于降低纸张卷曲度
纸张尺寸	最小 140×182mm; 最大 320×488mm
纸张重量	50-300 克
电源	从主机供电
尺寸	250×792×1040mm
重量	48kg
打孔组件 -BS1/BT1	
描述	分页器 AG1 的内部打孔选购件
打孔选项	打孔组件 -BS1: 2/3 孔; 打孔组件 -BT1: 2/4 孔
纸张大小	BS1-2 孔 :182x182mm-297x432mm BS1-3 孔 :240x182mm-297x432mm BT1-2 孔 :182x182mm-297x432mm BT1-4 孔 :257x182mm-297x432mm
纸张重量	50-200 克
打孔废纸容量	5000 片
打孔精度	±1mm
孔直径	2 孔: 6.5mm; 3/2 孔: 8mm; 4 孔: 6.6mm
孔间距	2 孔: 70/80mm; 4 孔: 80mm 或 21/70/21mm;
电源	从分页器供电
重量	3kg
裁边器 -G1	
描述	小册子前边单边裁切, 需与鞍式分页装订处理器 -AG1 相连
裁切宽度	2-28mm
裁切大小 (对折前尺寸)	A3, A4R, B4, SRA3, Letter R, Ledger, 自定义 :279.4×210mm-330.2×488mm
裁切容量	最多 50 张 (80 克); 48 张 (80 克) +2 张封面 (300 克)
纸张重量	50-300 克
输出容量	最大 30 本
废纸盒容量	1500 条裁切边
电源	从鞍式分页器供电
尺寸	2095×790×1040mm (包括连接件、传送带和输出托盘)
重量	178kg
出纸托盘	
描述	简易接纸托盘
容量	250 张 (80 克)
尺寸	360×547×256mm
重量	4.2kg
说明: 设备的常规配置并未包含本参数表中描述的全部内容, 某些功能或配件需要选购相关的许可证或硬件才能使用, 具体要求请咨询佳能公司或其经销商的销售代表。	

varioPRINT 140 series QUARTZ

性能贯穿始终



Canon

Delighting You Always



请恕佳能
对因使用非佳能
原装耗材及零配
件而导致的机器
故障不承担任何
保修责任

中国总部 • 佳能 (中国) 有限公司

地址: 中国北京市朝阳区针织路23号楼中国人寿金融中心33层 电话: (010) 85139999 邮政编码: 100026

详情请咨询佳能热线电话: 4006-222-666

欢迎访问佳能 (中国) 主页: <http://www.canon.com.cn>



佳能专业打印产品
微信公众号

2023年07月版
0230W970